





DESENHO TÉCNICO



-  Fita de cor
-  Fita reflectora

DESCRIÇÃO TÉCNICA

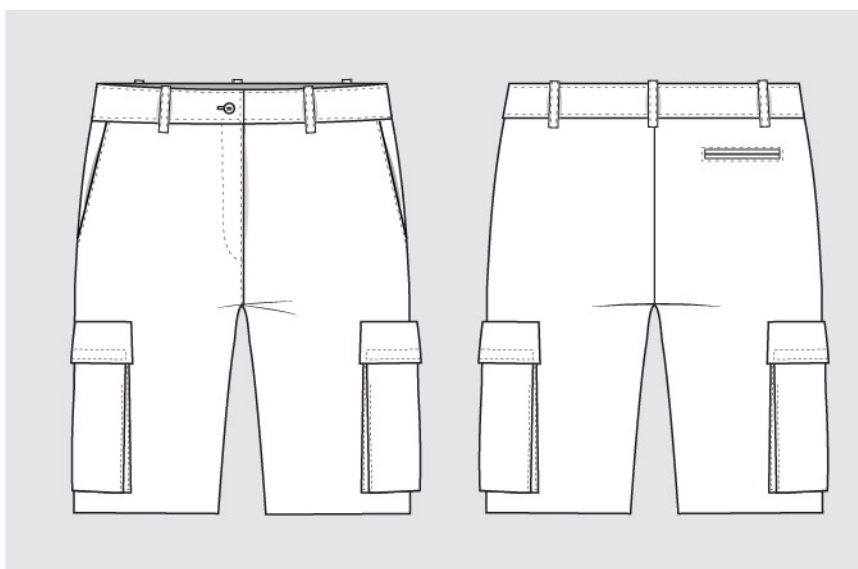
Artigo: Polo
Cor: Marinho
Material: Malha piqué 100% Algodão

Detalhes:

- Logótipo “Eporto” estampado a cinza reflector no lado direito;
- Logótipo “Porto.” estampado a cinza reflector no lado esquerdo;
- Lettering “Fiscalização de Estacionamento - Eporto” estampado a cinza reflector nas costas, centrado.



DESENHO TÉCNICO



DESCRIÇÃO TÉCNICA

Artigo: Bermudas Chino

Cor: Marinho

Material: Sarja 200gr - Algodão / Poliéster

Detalhes:

Bolsos laterais nas pernas, com fole.

Bolsos de chapa com pala. Fecha com velcro a toda a largura;

FARDAMENTO DE VERÃO



DESENHO TÉCNICO



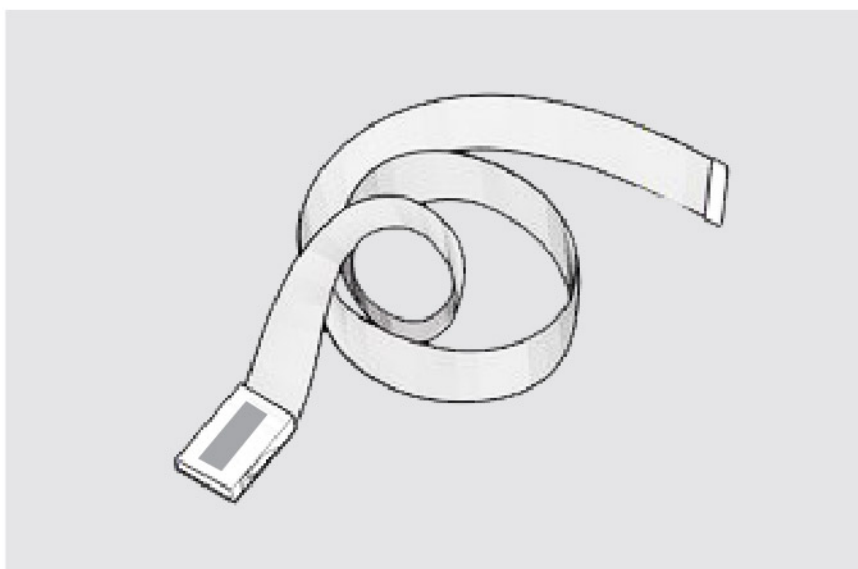
DESCRIÇÃO TÉCNICA

Artigo: Boné - Baseball Cap
Cor: Marinho com contrastes em laranja
Material: Sarja 260gr - Algodão / Poliéster

Detalhes:
- Logótipo "Eporto" bordado centrado na frente do boné;



DESENHO TÉCNICO



DESCRIÇÃO TÉCNICA

Artigo: Cinto de precinta

Cor: Marinho



Material: Precinta

Detalhes:



DESENHO TÉCNICO



-  Fita de cor
-  Fita reflectora

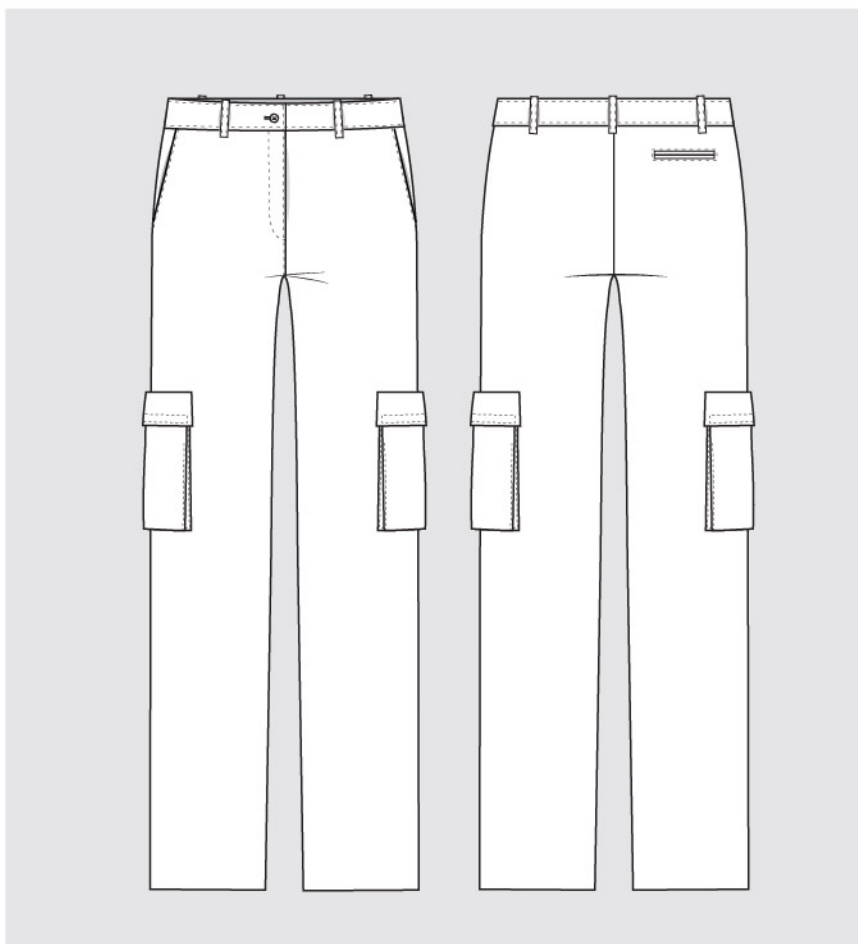
DESCRIÇÃO TÉCNICA

Artigo: Camisa - Versão manga curta
Cor: Marinho
Material: Popeline - Algodão / poliéster

Detalhes:
- Logótipo “Eporto” estampado a cinza reflector no lado direito;
- Logótipo “Porto.” estampado a cinza reflector no lado esquerdo;
- Lettering “Fiscalização de Estacionamento - Eporto” estampado a cinza reflector nas costas, centrado.

FARDAMENTO DE VERÃO

DESENHO TÉCNICO



DESCRIÇÃO TÉCNICA

Artigo: Calças Chino

Cor: Marinho

Material: Sarja 200gr - Popeline - Algodão / poliéster

Detalhes:

Bolsos laterais nas pernas, com fole.

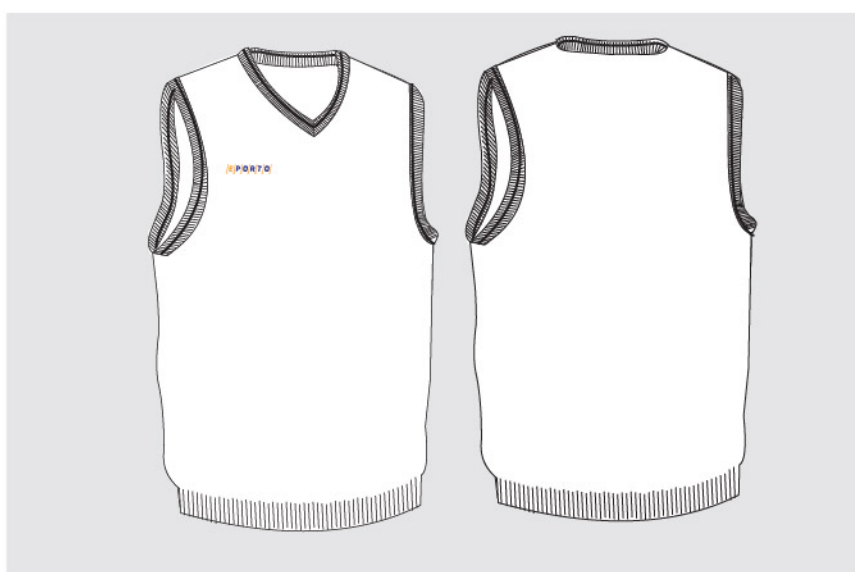
Bolsos de chapa com pala. Fecha com velcro a toda a largura.



FARDAMENTO DE VERÃO



DESENHO TÉCNICO



DESCRIÇÃO TÉCNICA

Artigo: Pullover - versão sem mangas
Cor: Marinho com pormenores em laranja
Material: Algodão / Acrílico



Detalhes:
- Logótipo “Eporto” bordado a 2 cores (branco, laranja) no peito, lado direito;

FARDAMENTO DE INVERNO



DESENHO TÉCNICO



-  Fita de cor
-  Fita reflectora

DESCRIÇÃO TÉCNICA

Artigo: Camisa - Versão manga comprida

Cor: Marinho

Material: Popeline - Algodão / poliéster

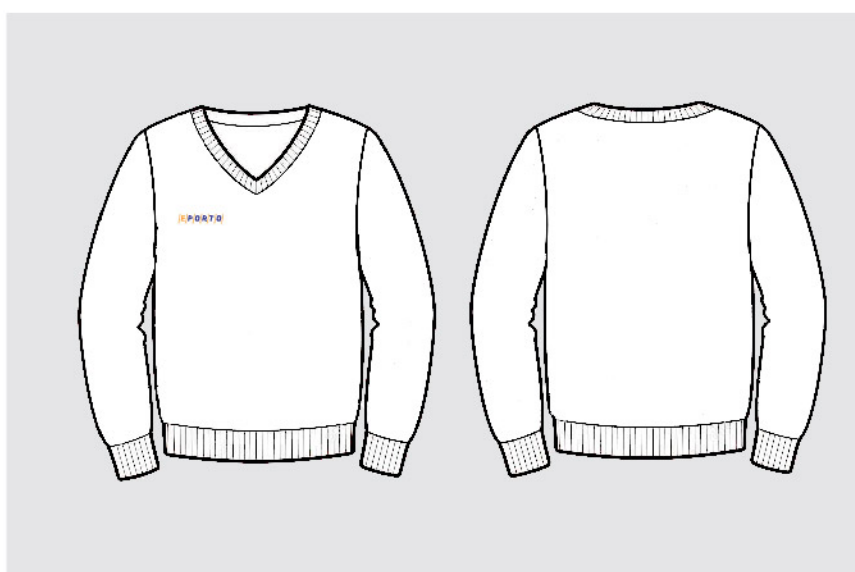
Detalhes:

- Logótipo "Eporto" estampado a cinza reflector no lado direito;
- Logótipo "Porto." estampado a cinza reflector no lado esquerdo;
- Lettering "Fiscalização de Estacionamento - Eporto" estampado a cinza reflector nas costas, centrado.

FARDAMENTO DE INVERNO



DESENHO TÉCNICO



DESCRIÇÃO TÉCNICA

Artigo: Pullover - versão com mangas
Cor: Marinho com pormenores em laranja
Material: Algodão / Acrílico

Detalhes:
- Logótipo "Eporto" bordado a 2 cores (branco, laranja) no peito, lado direito;

FARDAMENTO DE INVERNO



DESENHO TÉCNICO



DESCRIÇÃO TÉCNICA

Artigo: Blusão - Tipo Parka

Cor: Marinho

Material: Poliéster. Tecido repelente à água

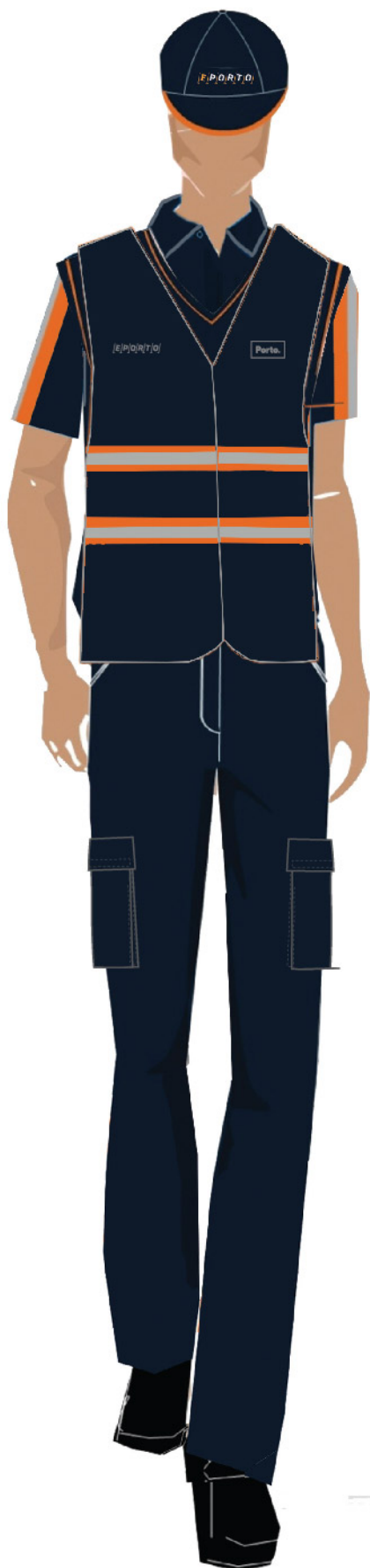
Detalhes:

A peça inclui elementos reflectores de alta visibilidade (EN ISO 2047: 2013).

- Logótipo "Eporto" estampado a cinza reflector no lado direito;

- Logótipo "Porto." estampado a cinza reflector no lado esquerdo;

- Lettering "Fiscalização de Estacionamento - Eporto" estampado a cinza reflector nas costas, centrado.



DESENHO TÉCNICO



DESCRIÇÃO TÉCNICA

Artigo: Colete de Segurança

Cor: Marinho

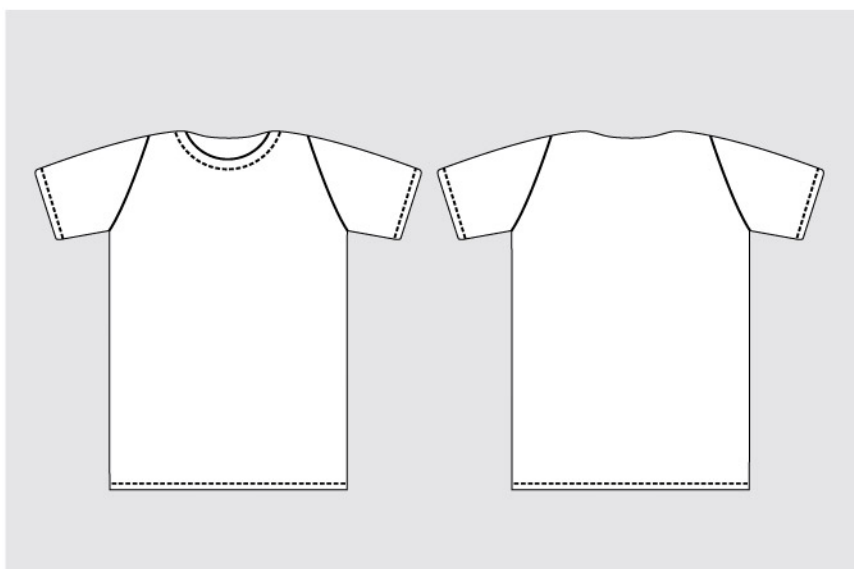
Material: Poliéster

Detalhes:

De uso obrigatório sempre que não seja usado o blusão. A peça inclui elementos reflectores de alta visibilidade (EN ISO 2047: 2013).

- Logótipo “Eporto” estampado a cinza reflector no lado direito;
- Logótipo “Porto.” estampado a cinza reflector no lado esquerdo;
- Lettering “Fiscalização de Estacionamento - Eporto” estampado a cinza reflector nas costas, centrado.

DESENHO TÉCNICO



DESCRIÇÃO TÉCNICA

Artigo: T-shirt
Cor: Branca
Material: Jersey 190gr 100% Algodão

Detalhes:
A usas sob a camisa

